

**Description:**

Enduit synthétique et fibreux utilisé pour remplir et enduire les superficies de différents matériaux comme le bois, le mortier, les peintures texturées entre autres, afin de fournir une finition lisse pour postérieurement appliquer des peintures d'email synthétique, peintures plastiques etc.

**Application:**

Utilisé pour l'élimination d'irrégularités sur les superficies à peindre, en intérieurs. Pour le niveler et étendre les enduits. Pour enduire les fentes et fissures avec des tolérances de 0-3 mm.

LISOPLAST peut être appliqué en extérieurs en fines couches afin de garantir un bon séchage, notamment sur les superficies sèches . Applicables dans des milieux secs.

**Propriétés et avantages:**

APPLICATION FACILE TEXTURE EXCELLENTE THIXOTROPE

**Préparation de la surface:**

Le support d'application doit être propre, solide et parfaitement sec et exempt de graisses, de salpêtre, de poussière et de fibres partucules.

**Mode d'emploi:**

-Appliquer à la truelle ou à la spatule. Laisser passer au moins 50 heures avant d'appliquer la peinture postérieure.

-En cas de fissure profondes, il est recommandé d'utiliser GRAPAIS, le système de blocage de fissures, afin d'éviter la formation de fissures de nouveau.

**Caractéristiques Techniques:**

Densité: 1,65 ± 0,05 g/cc.

Couleur/s: Blanco.

Capillarité: Rétenion d'eau: > 97%.

**Performance:**

1,5 m2 par kg en couche de 1 mm.

**Nettoyage:**

Nettoyer abondamment avec de l'eau.

**Stockage:**

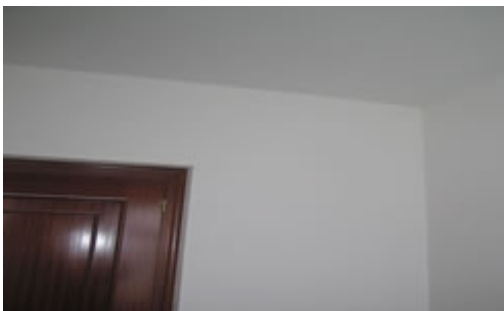
Dans son emballage d'origine, le produit se conserve 2 ans à l'abri de l'intempérie.

**Présentation:**

:: 1 Kg

6 Kg

25 Kg



Les informations fournies dans cette fiche technique, et en particulier les recommandations relatives à l'application et à l'utilisation du produit sont basées sur nos connaissances actuelles et sont fournies de bonne foi, et en considérant que le produit sera utilisé, manipulé et entreposé dans des conditions normales et durant la date limite de sa vie utile. Les éventuelles différences entre les matériaux, les supports, et les conditions réelles sur le lieu d'application peuvent être si importantes qu'il n'est pas possible d'établir une garantie avec ce document ou toute autre information fournie. L'utilisateur doit vérifier avec un test de conformité que le produit est adéquat pour l'usage prévu. Les utilisateurs devront se rapporter aux informations contenues dans la dernière version de la fiche technique.



SOLUCIONES PROFESIONALES PARA LA CONSTRUCCION  
©TEAIS S.A. - Todos los derechos reservados - Avda. da Enerxía,  
nº 153, Pol. Ind. de Sabón - 15143 Arteixo, A Coruña  
Telf.: 981 600 966 - Fax: 981 601 508 - Email: info@teais.es



DIRECTION GÉNÉRALE  
Jonquet Face MTN Internet  
Tél.: (+229) 21 33 33 48  
95 96 00 08

04 B P : 0526 Cotonou  
contact@hbphenin.com  
www.hbphenin.com

DIRECTION COMMERCIALE  
HBP New City  
Maro Militaire à coté de Toxi Lobo  
Tél.: (+229) 21 32 48 48  
95 02 72 72 - 94 00 61 61